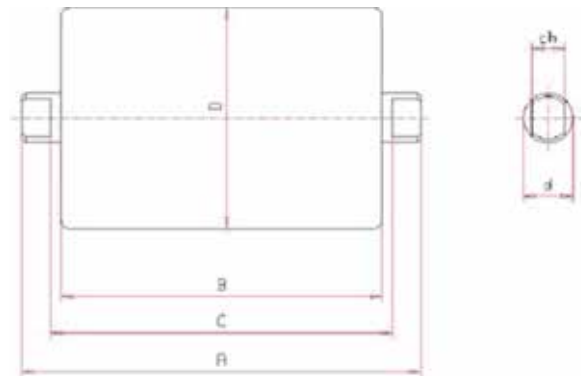
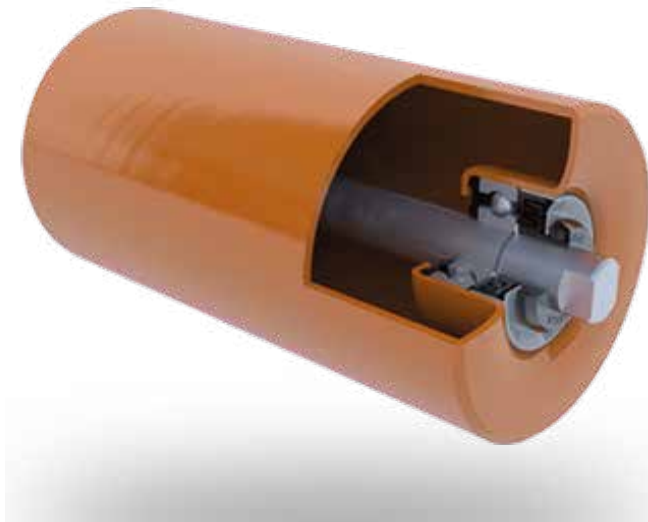


**RODILLO LISO  $\varnothing$  89/25 mm**
**FICHA TÉCNICA**

El rodillo liso está fabricado con un tubo de acero de 3 mm de espesor, con rodamientos 6205, sellado labiríntico y con una tapa de sellado. Los acabados de los rodillos son en acero natural, también se pueden solicitar bajo pedido en acero zincado.


**CARACTERÍSTICAS**

Modelo	Ancho banda			Diámetro rodillo (D)	Diámetro eje (d)	Rodillo estándar			Plano estándar (ch)	Peso (kg)
	Planos	"V"	Artesa			RL (B)	AGL (A)	EL (C)		
Liso			500	89	25	200	232	208	18 x 12	3,0
Liso			650	89	25	250	282	258	18 x 12	3,5
Liso		500	800	89	25	315	347	323	18 x 12	4,2
Liso		650	1.000	89	25	380	412	388	18 x 12	4,9
Liso		800	1.200	89	25	465	497	473	18 x 12	5,7
Liso			1.400	89	25	530	562	538	18 x 12	6,4
Liso	500	1.000	1.600	89	25	600	632	608	18 x 12	7,1
Liso		1.200		89	25	700	732	708	18 x 12	8,1
Liso	650			89	25	750	782	758	18 x 12	8,6
Liso		1.400		89	25	800	832	808	18 x 12	9,2
Liso		1.600		89	25	900	932	908	18 x 12	10,2
Liso	800			89	25	950	982	958	18 x 12	10,7
Liso	1.000			89	25	1.150	1.182	1.158	18 x 12	12,7
Liso	1.200			89	25	1.400	1.432	1.408	18 x 12	15,3
Liso	1.400			89	25	1.600	1.632	1.608	18 x 12	17,4
Liso	1.600			89	25	1.800	1.832	1.808	18 x 12	19,4